

工 事 名	一房第一発電所水車発電機等更新(土木設備)工事
工 事 場 所	熊本県球磨郡水上村大字湯山字川端山 地内
工 期	平成30年 7月 1日～平成31年 9月 30日
工 事 概 略	発電機撤去工、上部パレル撤去工、ケーシング撤去工

工事内容写真



着工前(パレル)



パレル ワイヤソー切断工



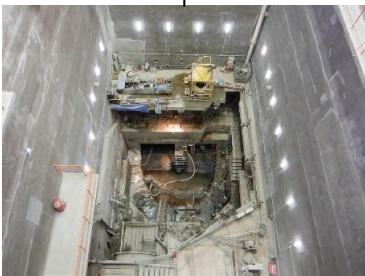
パレル クレーン撤去工



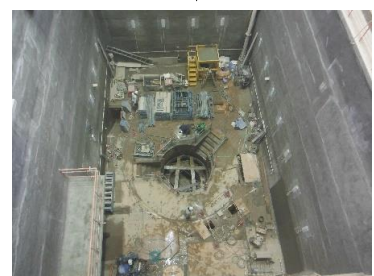
地下ドラフト 撤去完了



クレーン外部吊出し



地下ドラフト撤去工



パレル 撤去完了



ケーシング ワイヤソー切断工



ケーシング コア穿孔工



地下ケーシング ワイヤソー切断工