

工 事 名	睦橋下部工補修工事
工 事 場 所	人吉市東間上町
工 期	平成31年1月22日～令和元年5月31日
工 事 概 略	コンクリート橋梁補修・補強工事

工事内容写真



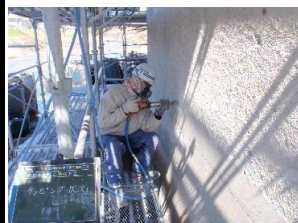
着工前



仮設道設置



大型土嚢仮締切



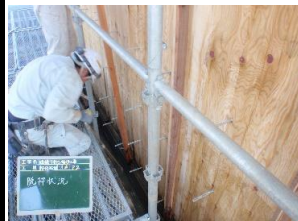
チッピング



土嚢・足場撤去



既設コンクリート撤去



脱枠



仮設道撤去



床堀り



生コン打設



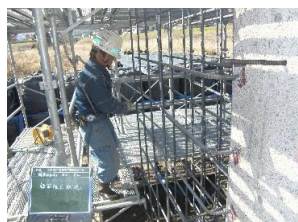
完了



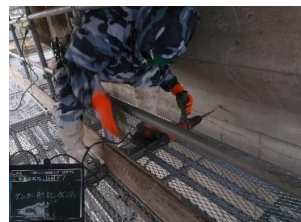
足場設置



型枠組立



鉄筋工



アンカー打設