

工事名	松本橋旧橋下部工撤去工事
工事現場	熊本県球磨郡球磨村神瀬
工期	令和3年3月15日 ~ 令和4年6月30日
工事概略	旧橋解体撤去工

① 着工前



② コア穿孔施工状況

吊り用(φ150)

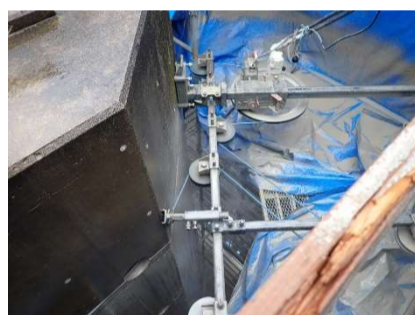


ワイヤーソー導孔(φ50)



③ ワイヤソー切断施工状況

橋脚



フーチング



④ 吊り出しアンカー施工状況・吊り出し状況

アンカー用削孔



アンカー埋込



吊出し



⑤ 吊出し撤去

橋脚



フーチング



⑥ 下部工撤去完了



⑦ 破砕状況

破砕



破砕

